



unione
BASSA REGGIANA
REGGIO EMILIA



COMUNE DI REGGIOLO
Provincia di Reggio Emilia



**PIANO COMUNALE
DI PROTEZIONE CIVILE**
D.Lgs. 2 gennaio 2018, n. 1 - L.R. 7 febbraio 2005, n° 1

TAVOLA
3

SCALA
1:10.000

CARTA DELLA PERICOLOSITA'

Il Progettista:
Stefano Castagnetti

Il Responsabile del Servizio Proclv:
Domizio Aidrovandi

Il Sindaco:
Roberto Angeli

Edizione: 2.0 - maggio 2022

Approvato con Delibera di Consiglio Comunale n° ____ del _____



Dot. Stefano Castagnetti - Geologia Tecnica ed Ambientale Studi a carattere di Protezione Civile
Via Argini Sud 24 - 43022 BASILICANOVA (PR) - www.steflocastagnetti.it - studio@steflocastagnetti.it

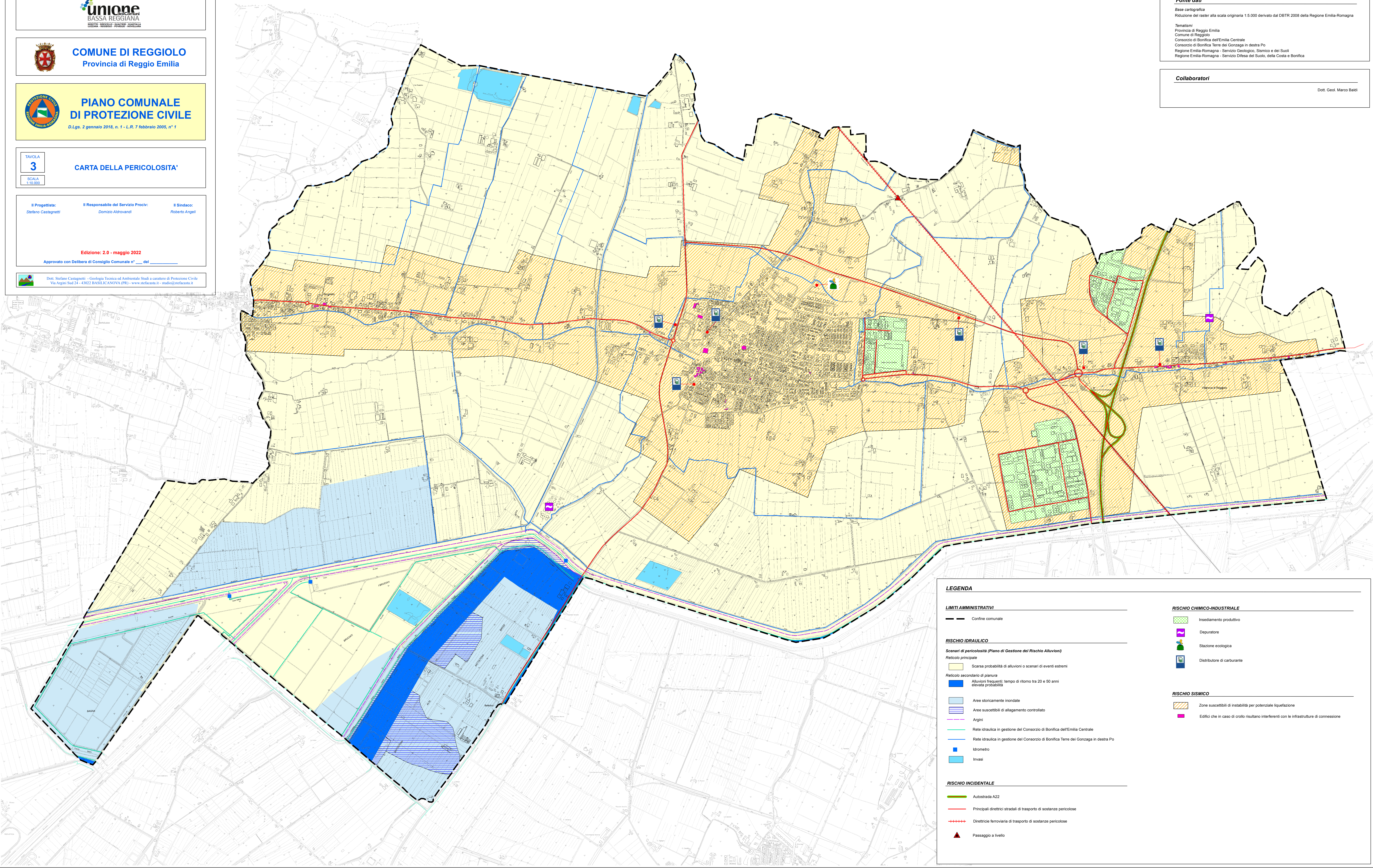
Fonte dati

Base cartografica
Riduzione del raster alla scala originaria 1:5.000 derivato dal DBTR 2008 della Regione Emilia-Romagna

Tematismi
Provincia di Reggio Emilia
Comune di Reggio
Consorzio di Bonifica dell'Emilia Centrale
Consorzio di Bonifica Terre dei Gonzaga in destra Po
Regione Emilia-Romagna - Servizio Geologico, Sismico e dei Suoli
Regione Emilia-Romagna - Servizio Difesa del Suolo, della Costa e Bonifica

Collaboratori

Dott. Geol. Marco Baldi



LEGENDA

LIMITI AMMINISTRATIVI

— Confine comunale

RISCHIO IDRAULICO

Scenari di pericolosità (Piano di Gestione del Rischio Alluvioni)

Reticolo principale

Scarsa probabilità di alluvioni o scenari di eventi estremi

Reticolo secondario di pianura

Alluvioni frequenti: tempo di ritorno tra 20 e 50 anni
elevata probabilità

Aree storicamente inondate

Aree suscettibili di allagamento controllato

Argini

Rete idraulica in gestione del Consorzio di Bonifica dell'Emilia Centrale

Rete idraulica in gestione del Consorzio di Bonifica Terre dei Gonzaga in destra Po

Idrometro

Invasi

RISCHIO INCIDENTALE

Autostrada A22

Principali direttrici stradali di trasporto di sostanze pericolose

Direttrice ferroviaria di trasporto di sostanze pericolose

Passaggio a livello

RISCHIO CHIMICO-INDUSTRIALE

Innesadimento produttivo

Depuratore

Stazione ecologica

Distributore di carburante

RISCHIO SISMICO

Zone suscettibili di instabilità per potenziale liquefazione

Edifici che in caso di crollo risultano interferenti con le infrastrutture di connessione