

Docenti

Direttore della Scuola:
Paolo De Gaspari

Antonella Chiuchiolo

Marina Ielmini

Elisabetta Sacchetti

Angela Paletta

Franco Alberini

Andrea Mastroeni

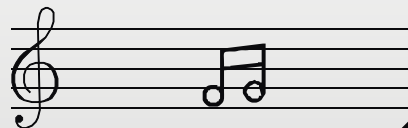
Luigi Carra

Francesco Zucchi

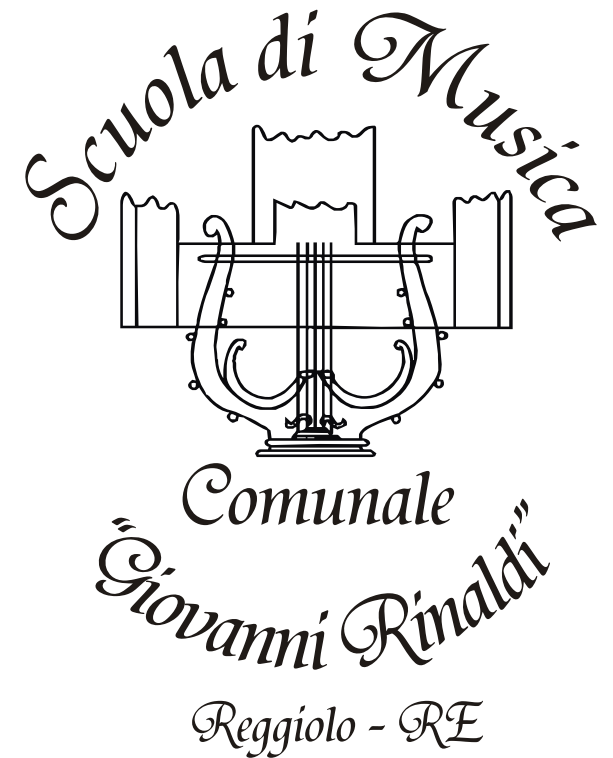
Stefano Bonaretti

Alessandro Pivetti

Giuliano Moser



Iscrizioni
Anno Scolastico
2009 / 2010



Per iscrizioni e info : **Scuola Comunale di Musica**
Via G.Marconi n.1 , 42046 Reggiolo (RE)
Tel. : 348 2902725
e-mail : info@bandarinaldi.it / ecq@libero.it
La scuola è aperta dal Lunedì al Venerdì dalle 15 alle 19



Comune di Reggiolo
Assessorato alla Cultura

PROSPETTO DEI CORSI



DIPARTIMENTO DIDATTICO

lezioni collettive di :



MUSICA IN CULLA

per bambini da 0 a 3 anni

Docenti: Marina Ielmini e Antonella Chiuchiolo

il corso prevede incontri quindicinali con la presenza attiva dei genitori



AVVIAMENTO ALLA MUSICA

per bambini da 3 a 6 anni

Docente: Marina Ielmini

il corso prevede un incontro alla settimana: canti, ritmi, danze strumentario Orff, per entrare nella musica giocando



AVVIAMENTO STRUMENTALE

per bambini da 6 a 8 anni

Docente: Marina Ielmini

il corso prevede un incontro alla settimana



CREATIVA

per insegnanti della Scuola Primaria

Docente: Paolo De Gaspari

il corso prevede incontri quindicinali, un laboratorio attivo per inventare canzoni, filastrocche, conte...un modo per "usare la musica" senza essere specializzati nel settore.



COME TI ASCOLTO

per adulti

Docente: Alessandro Pivetti

il corso prevede una guida all'ascolto, un momento per capire meglio la musica, i diversi stili e generi musicali.



LEZIONI CONCERTO PER LE SCUOLE DELL'INFANZIA ED ELEMENTARI

Docenti: Antonella Chiuchiolo e Marina Ielmini



DIPARTIMENTO STRUMENTALE

FLAUTO

OBOE

CLARINETTO

SAX

TROMBA

TROMBONE

CORNO

TUBA

DIREZIONE PER BANDA

PERCUSSIONI CLASSICHE



BATTERIA POP

CANTO MODERNO



BASSO ELETTRICO

CHITARRA MODERNA

PIANOFORTE



IMPROVVISAZIONE

MUSICOTERAPIA

Il Centro Permanente di Musicoterapia si avvale di uno psicologo, un musicoterapista e un animatore musicoterapista e interviene sul territorio offrendo le proprie competenze a soggetti con diverse disabilità.

Offre uno staff attento a soddisfare collaborazioni e progetti particolari e specifici legati alle esigenze delle famiglie e dei soggetti interessati.

Gli incontri saranno individuali o di gruppo a seconda delle particolarità dei casi.



MUSICA D'INSIEME

per strumenti a fiato e percussioni

lezioni settimanali

Dinosauri . . . per bambini da 5 a 6 anni

Desperados . . . per bambini da 6 a 8 anni

B.W.O. per bambini da 9 anni

lezioni periodiche

Orchestra di Chitarre

Coro Gospel