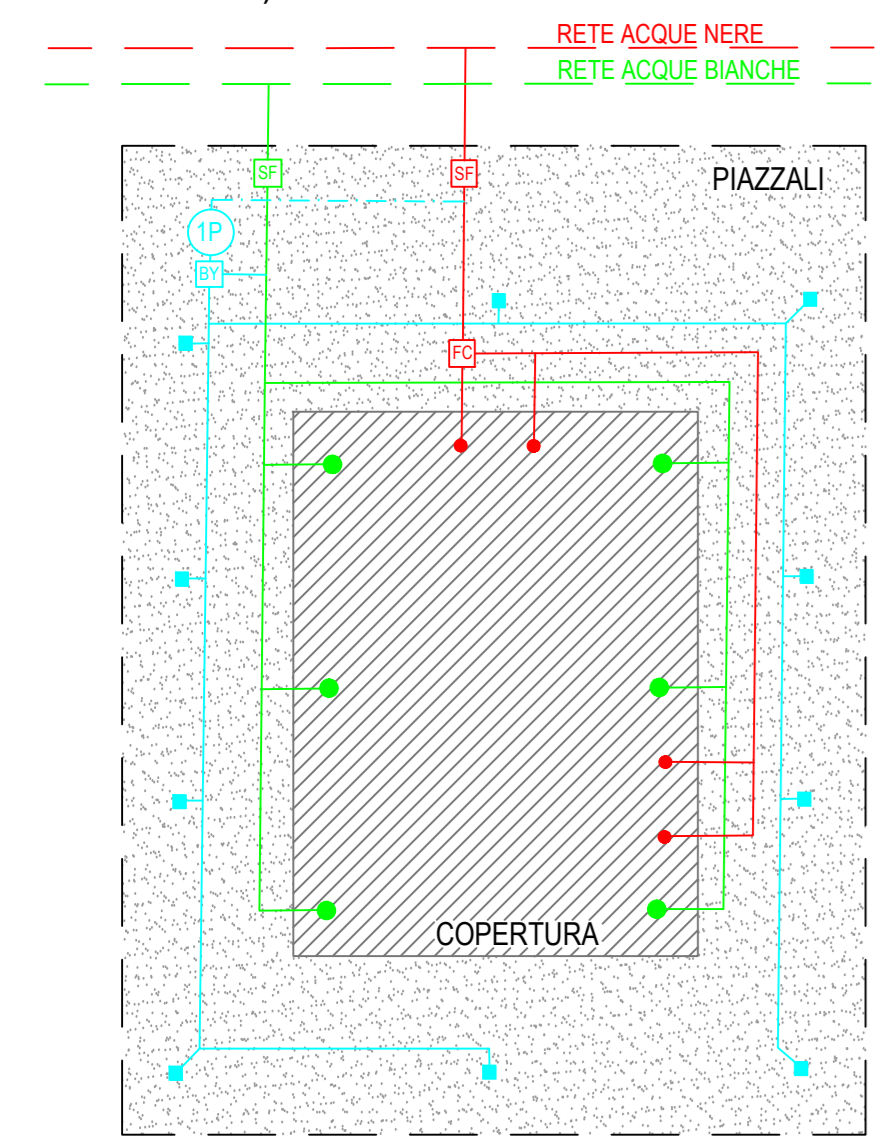
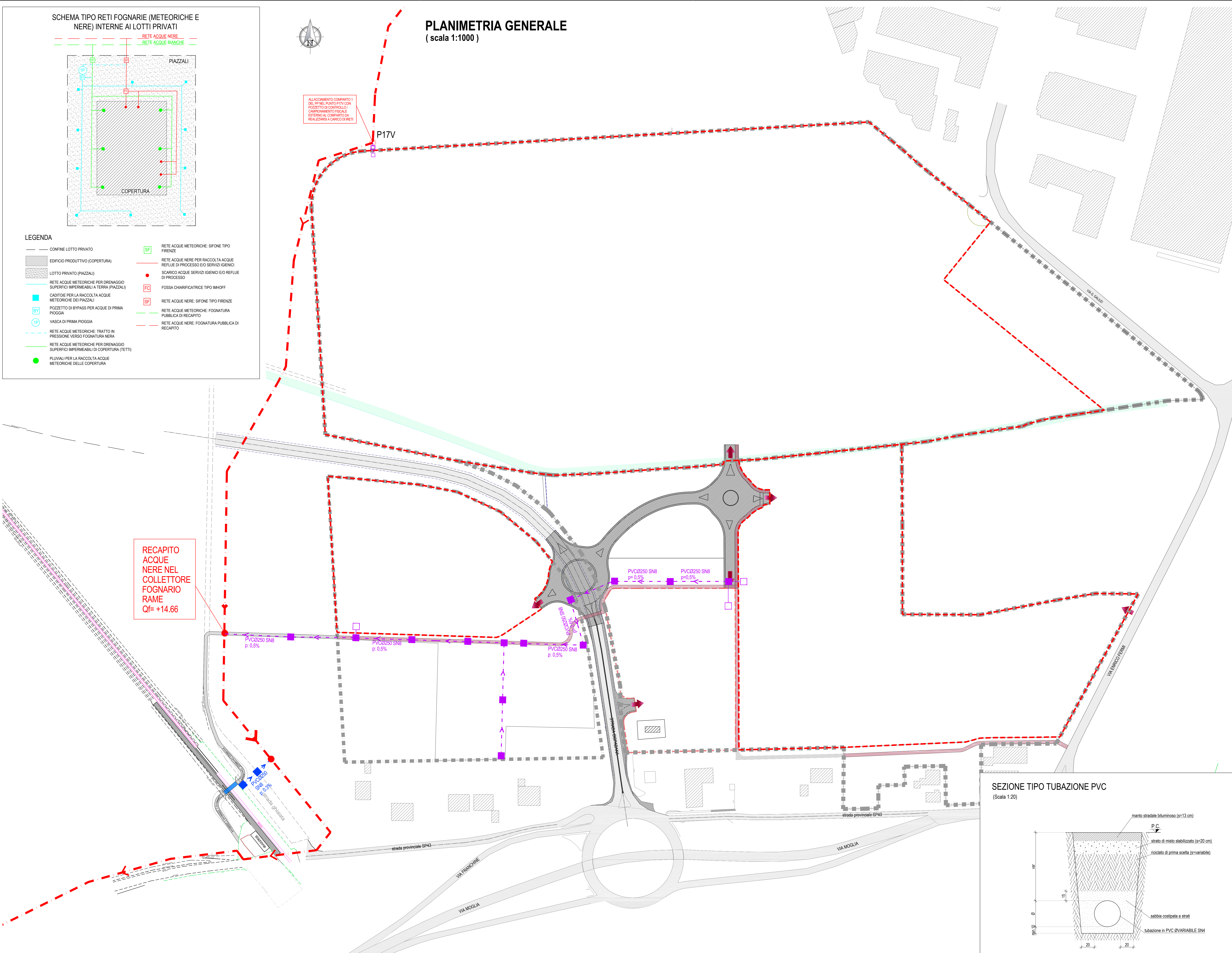


SCHEMA TIPO RETI FOGNARIE (METEORICHE E NERE) INTERNE AI LOTTI PRIVATI



- LEGENDA**
- CONFINE LOTTO PRIVATO
  - EDIFICIO PRODUTTIVO (COPERTURA)
  - LOTTO PRIVATO (PIAZZALI)
  - RETE ACQUE METEORICHE PER DRENAGGIO SUPERFICI IMPERMEABILI A TERRA (PIAZZALI)
  - CADITOIE PER LA RACCOLTA ACQUE METEORICHE DEI PIAZZALI
  - POZZETTO DI BYPASS PER ACQUE DI PRIMA PIOGGIA
  - VASCA DI PRIMA PIOGGIA
  - RETE ACQUE METEORICHE TRATTO IN PRESSIONE VERSO FOGNATURA NERA
  - RETE ACQUE METEORICHE PER DRENAGGIO SUPERFICI IMPERMEABILI DI COPERTURA (TETTI)
  - RIVIVALI PER LA RACCOLTA ACQUE METEORICHE DELLE COPERTURE
  - RETE ACQUE METEORICHE: SFONE TIPO FIRENZE
  - RETE ACQUE NERE PER RACCOLTA ACQUE REFUE DI PROCESSO E/O SERVIZI IGIENICI
  - SCARICO ACQUE SERVIZI IGIENICI E/O REFUE DI PROCESSO
  - FOSSA CHARIFICATRICE TIPO IMHOFF
  - RETE ACQUE NERE: SFONE TIPO FIRENZE
  - RETE ACQUE METEORICHE: FOGNATURA PUBBLICA DI REGARITO
  - RETE ACQUE NERE: FOGNATURA PUBBLICA DI REGARITO

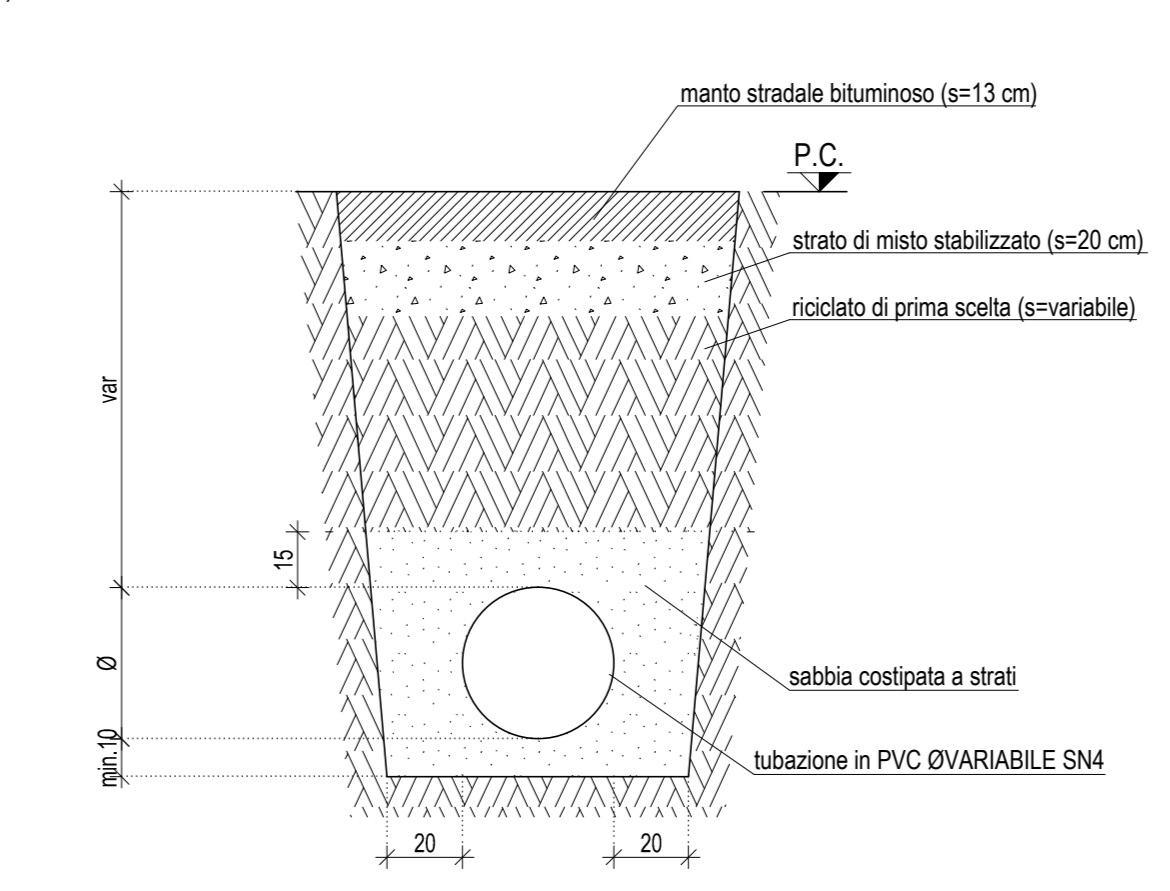
PLANIMETRIA GENERALE  
(scala 1:1000)



RECAPITO ACQUE NERE NEL COLLETTORE FOGNARIO RAME  
Qf= +14.66

ALL'ACCOMENTO COMPARTO 1 DEL PR NEL PUNTO P17V CON PROCEDURA CONTROLLI/CAMPIONAMENTO FISCALE ESTERNO AL COMPARTO DA REALIZZARSI A CARICO DI RETI

SEZIONE TIPO TUBAZIONE PVC  
(Scala 1:20)



- LEGENDA GENERALE**
- PERIMETRO COMPARTI 1, 2, 3
  - PERIMETRO SUPERFICI FONDARIE
  - VIABILITA' ESISTENTE
  - VIABILITA' IN PROGETTO
  - AREA IMPERMEABILE
  - SEDIME CANALE A CIELO APERTO denominato CAVO LE FRANCHINE
- LEGENDA RETE FOGNARIA**
- COLLETTORE FOGNARIO RAME
  - RETE DI SMALTIMENTO ACQUE NERE - TUBAZIONE IN PVC SN8
  - POZZETTO DI RACCOLTA ACQUE NERE IN CLS
  - POZZETTO DI RECAPITO IN CLS ALL'INTERNO DEI LOTTI
  - RETE DI SMALTIMENTO ACQUE METEORICHE PROVENIENTI DAI SOTTOPASSAGGI IN PROGETTO - TUBAZIONE IN PVC SN8 CON RECAPITO IN COLLETTORE FOGNARIO RAME
  - POZZETTO DI RACCOLTA ACQUE METEORICHE IN CLS

**AS GUIDETTISERRI**  
STUDIO INGEGNERIA

Via Pier Corio Codacci 14 - 42124 Reggio Emilia  
Tel. +39 0522 459734 - Fax +39 0522 380006  
Mail: info@studiosgs.it - Web: www.guidettiserr.it  
C.F. e P.I. 01934740356

AGENZIA CON SISTEMA DI GESTIONE QUALITÀ CERTIFICATO DA UNI EN ISO 9001

PROGETTISTA  
ing. GUIDETTI Paolo

COLLABORATORE  
geom. Benevelli Jessica

FIRMA  
FERRARI F.LLI EREDI D'AFFINI  
GABRIELLA - COMUNIONE EREDITARIA

PROGETTO  
PIANO PARTICOLAREGGIATO DI INIZIATIVA PRIVATA sito in Via Fermi, SP43, Strada Cispadana in Comune di Reggiolo (RE) IN VARIANTE ALL'ART.27.C delle NTA del PRG ai sensi dell'art.15 LR 47/78 e all'art.3 della LR 46/88

APPROVAZIONE PIANO PARTICOLAREGGIATO  
DATA EMISSIONE  
16/10/2018

PROGETTO  
RETE SMALTIMENTO ACQUE NERE  
Planimetria generale e particolari costruttivi

SCALA  
varie

PRATICA  
P 30/2017

TAVOLE  
PP08

A TERMINI DI LEGGE CI RISERVIAMO LA PROPRIETÀ DI QUESTO ELABORATO CON DIVIETO DI RIPRODURRE E DI RENDERSI NOTO A TERZI SENZA LA NOSTRA AUTORIZZAZIONE SCRITTA.