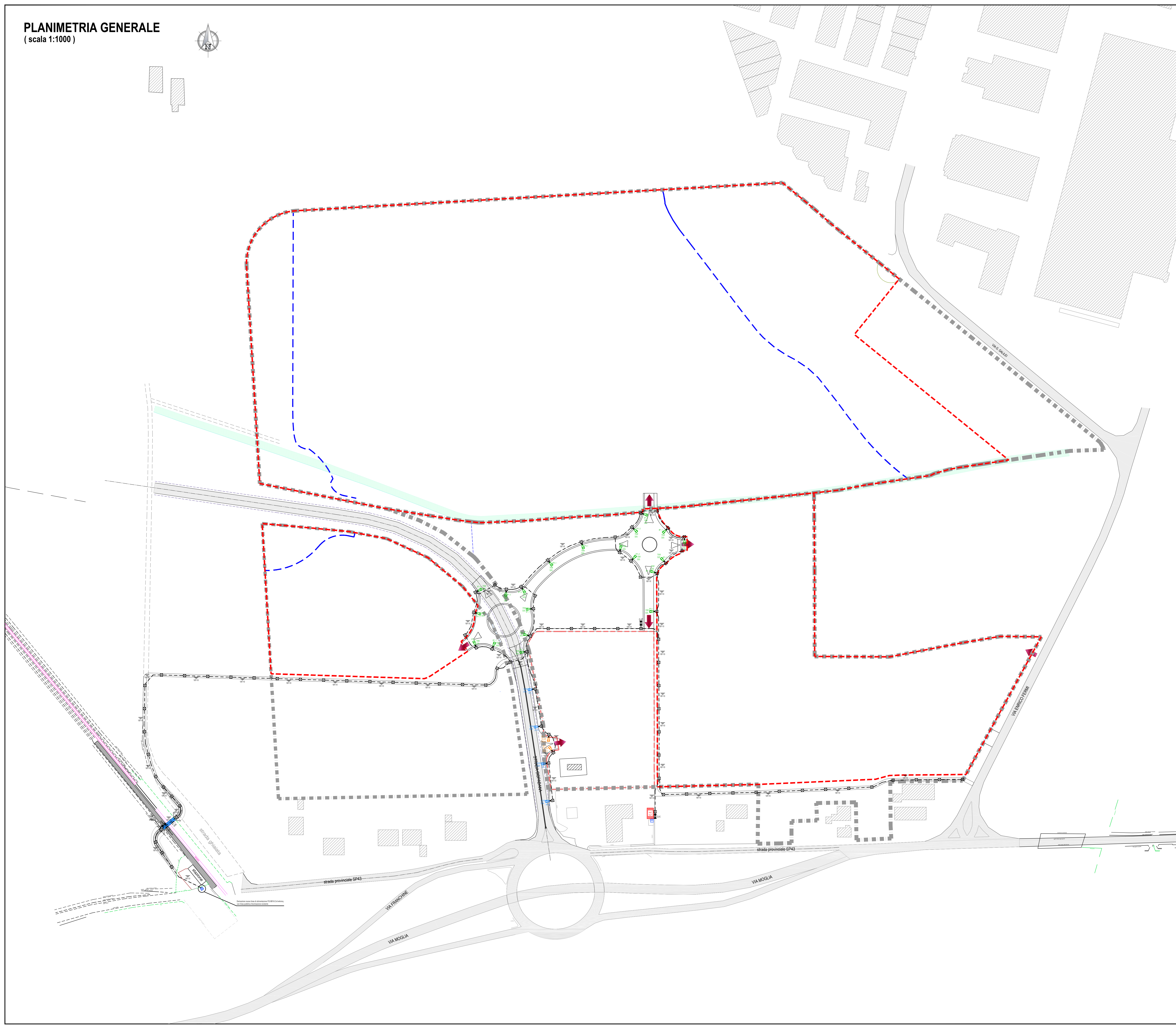


**PLANIMETRIA GENERALE**  
(scala 1:1000)



**LEGENDA GENERALE**

- PERIMETRO COMPARTI 1, 2, 3
- PERIMETRO SUPERFICI FONDARIE
- VIABILITA' ESISTENTE
- LIMITE DI RISPETTO INFRASTRUTTURE PUBBLICHE
- SEDIME CANALE A CIELO APERTO denominato CAVO LE FRANCHINE

**LEGENDA SIMBOLI**

	PROGETTO ESISTENTE		APPARECCHIO ILLUMINANTE LED 10W, ottica S10, classe II INSTALLATO SU PAVIMENTO (senza inneschi) cod. (FALD) 1 (P) 2H1 303.3 / 4M DA OTT. AGL. ILLUMINAZIONE 5° EQUIVALENTE
	STUDIO INGENGERIA		APPARECCHIO ILLUMINANTE LED 10W, ottica STW, classe II INSTALLATO SU PAVIMENTO (senza inneschi) cod. (FALD) 1 (P) 2H1 303.3 / 4M DA OTT. AGL. ILLUMINAZIONE 5° EQUIVALENTE
	CABINA ENEL		APPARECCHIO ILLUMINANTE LED 30.5W, ottica STU-S, classe II INSTALLATO SU PAVIMENTO (senza inneschi) cod. (FALD) 1 (P) 2H1 303.3 / 4M DA OTT. AGL. ILLUMINAZIONE 5° EQUIVALENTE
	CONTATORE ENEL		APPARECCHIO ILLUMINANTE LED 40W INSTALLATO A SOVRITO cod. SWS302810K OTT. AGL. ILLUMINAZIONE 5° EQUIVALENTE
	QUADRO ELETTRICO		APPARECCHIO ILLUMINANTE LED 40W INSTALLATO A SOVRITO cod. SWS302810K OTT. AGL. ILLUMINAZIONE 5° EQUIVALENTE
	PROGETTO SPEDIZIONABILE		APPARECCHIO ILLUMINANTE LED 40W INSTALLATO A SOVRITO cod. SWS302810K OTT. AGL. ILLUMINAZIONE 5° EQUIVALENTE
	TUBO IN PVC CORRUGATO PER POSA INTERIATA (illuminazione)		APPARECCHIO ILLUMINANTE LED 40W INSTALLATO A SOVRITO cod. SWS302810K OTT. AGL. ILLUMINAZIONE 5° EQUIVALENTE
	VARIAZIONE QUOTA CONDOTTURE		

**SIMBOLOGIA DEI TIPOLOGIE CONDUTTURE**

	CONDUTTORIA CON POSA INTERIATA
	CONDUTTORIA CON POSA IN CANALE / PASSERELLA FORATA
	CONDUTTORIA CON POSA INCASSATA
	CONDUTTORIA CON POSA A VISTA
	CONDOTTO SBARRE PREFABBRICATO

<b>GUIDETTISERRI</b> Via Pier Crivoli Codocopi, 14 - 41124 Reggio Emilia Tel. +39 0522 439734 - Fax +39 0522 582006 Mail: info@guidettiserriti.it - Web: www.guidettiserriti.it C.F. e P.I. 01934740356		PROGETTISTA GENERALE ing. GUIDETTI Paolo	
COMMITTENTE CCFS Immobiliare SpA FERRARI F.LLI EREDI D'AFFINI GABRIELLA - COMUNIONE EREDITARIA		PROGETTISTA IMPIANTI ELETTRICI P.L. GIULIANI LUIGI Collegio periti industriali di Reggio Emilia n. 1382 COLLABORATORE geom. Benevelli Jessica	
FIRMA CCFS Immobiliare SpA ..... FERRARI F.LLI EREDI D'AFFINI GABRIELLA - COMUNIONE EREDITARIA .....		FASE DI PROGETTO APPROVAZIONE PIANO PARTICOLAREGGIATO DATA DIVISIONE 13/11/2018	
PROGETTO PIANO PARTICOLAREGGIATO DI INIZIATIVA PRIVATA sito in Via Ferrini, SP43, Strada Cisposdana in Comune di Reggio (RE) IN VARIANTE ALL'ART.27.C. delle NTA del PRG di sensi dell'art.15 LR 47/78 e dell'art.3 della LR 46/88		SCALA 1:1000	
ELABORATO RETE PUBBLICA ILLUMINAZIONE Planimetria generale		PRATICA P 30/2017	
GR F E D C 09/09/18 B 17/04/18 A 13/11/18 REV. DATA DESCRIZIONE REDATTO CONTROLLATO FILE		TAVOLA <div style="font-size: 2em; font-weight: bold; text-align: center;">PP11.1</div>	
A TERMINI DI LEGGE CI RISERVIAMO LA PROPRIETA' DI QUESTO ELABORATO CON DIRITTO DI RIPRODUZIONE E DI REINTEGRAZIONE. A TIRI SENZA LA NOSTRA AUTORIZZAZIONE SCRITTA.			